

搭乘人氣觀光列車！

人氣的觀光列車に乗ろう！

作為交通手段的列車也可以很有趣！介紹各縣自豪的列車！
移動のための列車がとても楽しい！ 各県の自慢の列車を紹介！



鳥取

JR鳥取站 ↔ JR米子站

名偵探柯南卡通列車 名探偵コナンラッピング列車

畫上名偵探柯南與主要角色的宣傳列車
名探偵コナンや主要キャラクターが描かれたラッピング列車
©Gosho Aoyama/Shogakukan



鳥取

JR米子站 ↔ JR境港站

鬼太郎卡通列車 ゲゲゲの鬼太郎ラッピング列車

有鬼太郎、鼠男、貓女、眼珠老爹等4種
鬼太郎、ねずみ男、ねこ娘、目玉おやじの4種類が運行
©Mizuki Production



山口

JR新山口站 ↔ JR津和野站

SL 山口號 SL やまぐち号

春天到秋天的週末假日運行。老式的列車冒出豪邁的黑煙奔馳
春から秋の土日祝に運行。昔のままに豪快に黒煙をあげながら走る



島根

JR木次站 ↔ JR備後落合站

奥出雲 Orochi 號 奥出雲おろち号

春～秋天週五～週日、假日運行。沒有窗玻璃，因此很涼爽
春～秋の金～日、祝日に運行。窓ガラスがないので爽やか



岡山

JR岡山站 ↔ JR宇野站

La Malle de Bois ラ・マルド・ポア

以旅行箱為形象主題的列車，今年會以La Malle Setouchi號為名在上述區間運行。
旅のトランクをイメージした列車。今年は上記区間をラ・マル・セトウチとして運行



広島

JR広島站 ↔ JR三原站

瀬戸内 Marine-view 瀬戸内マリンビュー

週六、假日運行。行駛中可眺望瀬戸内海，是很像船的列車
土・休日に運行。瀬戸内海を見ながら走る船のような列車

觀光便利資訊

広島

広島観光 Loop 巴士 Meipuru-pu/Maple sky ひろしま観光ループバス めいぷる～ぷ/めいぷるスカイ

400日圓可自由搭乘一日的廣島市區循環巴士。Maple sky 是透過車窗欣賞廣島市區名勝的雙層開放式巴士。2000日圓（成人）
¥400で一日乗り放題の広島市内循環バス。めいぷるスカイは広島市内の名所を車窓観光する二階立てオープンバス。¥2000（大人）
☎ +81-82-261-1268（中國JR巴士 運輸部運輸課）

鳥取

鳥取市 1000 日圓計程車 鳥取市 1000 円タクシー

外國人專用計程車，3小時1000日圓即可搭乘。可以有效造訪觀光景點，深受好評
外国人のためのタクシーで、3時間¥1000で利用OK。効率よく観光地を回れると好評
☎ +81-857-22-7935（鳥取市國際觀光客支援中心）

島根

外國人優惠制度 外国人割引制度

到松江、出雲地區及石見銀山地區等設施，出示護照即可享入場費7-5折優待！
松江・出雲地區、石見銀山地區などの施設でパスポートの提示で入場料を30～50%割引！
☎ +81-852-22-5579（島根縣觀光振興課）

鳥取

山陰・山陽地區名勝眾多！



島根



トリピー



しまねこ

岡山



日本岡山 桃太郎



パンカッキー
けんみん文化祭ひろしま
マスコットキャラクター

広島

利用 JR 西日本の
RAIL PASS 巡遊 5 縣！



ちよるる

山口

山陰・山陽地區 地圖 & 交通資訊

簡單易懂地介紹從關西國際機場或福岡機場前往的交通資訊。
關西國際空港または福岡空港からの移動をわかりやすく紹介

從福岡機場到博多車站 福岡空港から博多駅へ

電車 搭乘福岡地鐵機場線約5分鐘，260日圓
福岡地下鉄空港線で約5分、¥260

巴士 搭乘西鐵巴士約18分鐘，260日圓
西鉄バスで約18分、¥260

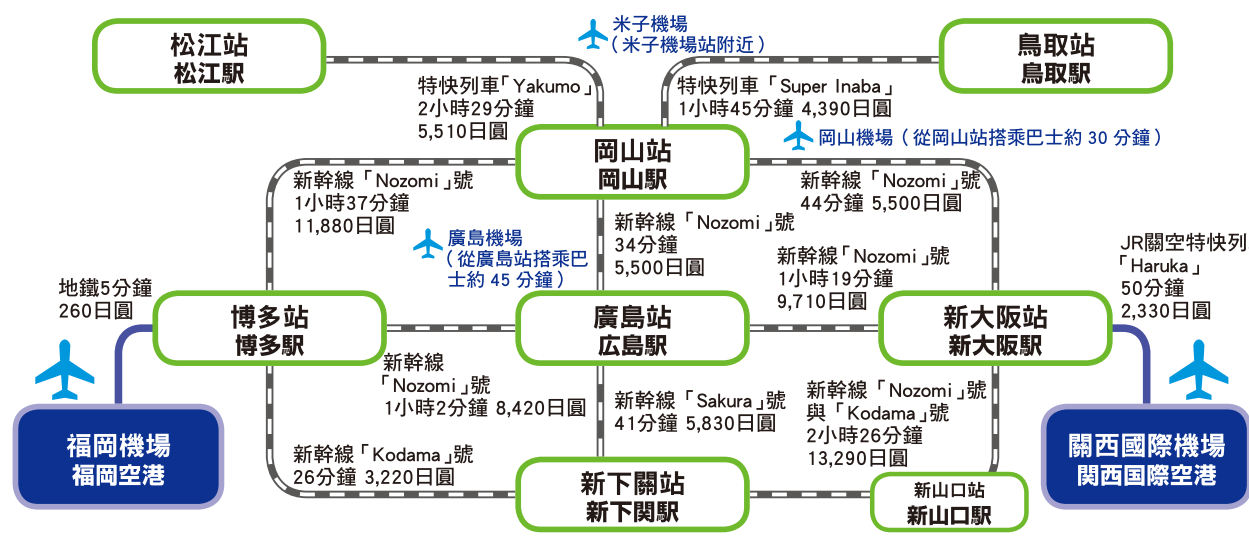
從關西國際機場到新大阪站 関西国際空港から新大阪駅へ

電車 搭乘JR關空特快列車「Haruka」號約50分鐘，2,330日圓
JR特急はるかで約50分、¥2,330

巴士 & 電車 搭乘接駁巴士到大阪站（約70分鐘，1,550日圓）。
從大阪站搭乘JR京都線到新大阪站（3分鐘，160日圓）
リムジンバスで大阪駅へ（約70分、¥1,550）。大阪駅からJR京都線で新大阪駅へ（3分¥160）



JR西日本新幹線路線圖



可自由搭乘JR西日本鐵路的優惠票券！ JR-WEST RAIL PASS

更多資訊 www.westjr.co.jp/global/tc/travel-information/

	日本國外購買	日本國內購買	
山陽&山陰地區鐵路周遊券 7天	¥19,000 ¥9,500*	¥20,000 ¥10,000*	
關西&廣島地區鐵路周遊券 5天	¥13,000 ¥6,500*	¥14,000 ¥7,000*	
山陰&岡山地區鐵路周遊券 4天	¥4,500 ¥2,250*	¥5,000 ¥2,500*	
廣島&山口地區鐵路周遊券 5天	¥11,000 ¥5,500*	¥12,000 ¥6,000*	
關西廣域鐵路周遊券 5天	¥8,500 ¥4,250*	¥9,000 ¥4,500*	
瀨戶內地區鐵路周遊券 5天	¥17,000 ¥8,500*	¥18,000 ¥9,000*	

*6~11歲（交換券發行日或購買周遊券時） **從關西方面至山陰方面「山陰&岡山地區鐵路周遊券」可與「關西廣域鐵路周遊券」搭配使用
圖例 電話號碼 地址 營業時間 休息 價格 可使用信用卡 A=美國運通卡 D=大來信用証 J=JCB卡 M=萬事達卡 V=匯豐卡 銀=中國銀聯卡 網址

出發!

一泊二日

遍遊山陰・山陽地區的標準行程!

有效率地逛遍5縣名勝的標準行程!

一泊二日 山陰・山陽エリア周遊モデルコース

JR 岡山站

⇔ 山陽地區

JR 岡山站

⇔ 山陰地區

Start! Day 1

JR岡山站
交通資訊
JR山陽本線
17分鐘
320日圓

14分鐘

9:00
岡山 ▶ P.10
岡山後樂園・岡山城
岡山後樂園・岡山城

JR倉敷站
交通資訊
JR山陽本線
1小時3分鐘
1,140日圓

10分鐘

11:00
岡山 ▶ P.10
倉敷美觀地區
倉敷美觀地区

JR尾道站
交通資訊
JR山陽本線與新幹線「Kodama」號
56分鐘
2,460日圓

15:00
廣島 ▶ P.13
尾道
尾道

JR廣島站
入住廣島飯店

Start! Day 2

JR廣島站
交通資訊
JR山陽本線
30分鐘
410日圓

JR宮島口站
交通資訊
JR山陽本線
23分鐘
320日圓

30分鐘

8:30
廣島 ▶ P.12
嚴島神社
嚴島神社

JR岩國站
交通資訊
JR山陽本線
23分鐘
320日圓

20分鐘

12:00
山口 ▶ P.14
錦帶橋
錦帶橋

JR新岩國站
交通資訊
新幹線「Kodama」號
1小時4分鐘
5,070日圓

12分鐘

12:00
山口 ▶ P.14
錦帶橋
錦帶橋

JR新下關站
交通資訊
JR山陽本線
9分鐘
200日圓

10分鐘

15:00
山口 ▶ P.15
唐戶地區
唐戶エリア

JR岡山站

Start! Day 1

JR岡山站
交通資訊
JR吉備線
17分鐘
210日圓

JR吉備津站
交通資訊
JR吉備線與特快列車「Super Inaba」
2小時31分鐘
4,560日圓

16分鐘

7:30
岡山 ▶ P.10
吉備津神社
吉備津神社

JR鳥取站
交通資訊
JR特快列車「Super Oki」與JR境線
2小時3分鐘
3,120日圓

20分鐘

12:00
鳥取 ▶ P.6
鳥取砂丘
鳥取砂丘

JR境港站
交通資訊
JR境線
46分鐘
320日圓

10分鐘

16:00
鳥取 ▶ P.7
水木茂紀念館
水木しげる紀念館

JR米子站
入住米子飯店

Start! Day 2

JR米子站
交通資訊
JR快速「Aqua Liner」
8分鐘
200日圓

JR安來站
交通資訊
JR山陰本線
28分鐘
410日圓

20分鐘

9:00
島根 ▶ P.9
足立美術館
足立美術館

JR松江站
交通資訊
JR特快列車「Yakumo」
32分鐘
1,330日圓

16分鐘

12:00
島根 ▶ P.8
松江城
松江城

一畑電車
出雲大社前站
交通資訊
一畑電車
22分鐘
490日圓

7分鐘

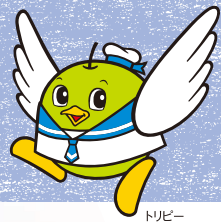
15:00
島根 ▶ P.8
出雲大社
出雲大社

JR出雲市站
交通資訊
JR特快列車「Yakumo」
3小時6分鐘
6,380日圓

JR岡山站

鳥取

歡迎!



トリビ-

晨風吹出的模樣也很漂亮



爬上砂丘之頂吧

1 鳥取砂丘

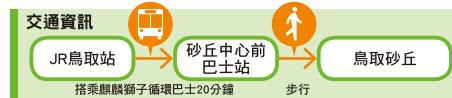
歷史 經10萬年歲月所形成的砂丘，東西16公里、南北2.4公里，相當廣大。除了可乘坐駱駝巡遊，也有飛行傘、砂上滑板等充實的戶外活動。

10萬年的歲月をかけてできた砂の丘。その大きさは東西16km、南北2.4kmと巨大。ラクダに乗っての周遊や、パラグライダー、サンドボード体験などのアクティビティも充実。

- +81-857-26-0756 (鳥取市観光協会)
- 鳥取市福部町湯山 可自由散步
- www.toricanjp



美麗的夕陽也很有名



好吃!

鳥取 松葉蟹
松葉がに

岩美町の松葉蟹漁獲量は日本第一、境港市の境港則是螃蟹整體卸魚量的日本第一。松葉蟹肉質甘甜，不論燒烤的或清蒸的都很美味，每年都吸引日本全國各地的旅客來訪。產季為11~3月。

岩美町は松葉がにの漁獲量が日本一、境港市の境港はカニ全体の水揚げ量が日本一。焼いても蒸しても甘くおいしい松葉がにを食べに全国から人が訪れる。旬は11~3月。



2 砂之美術館

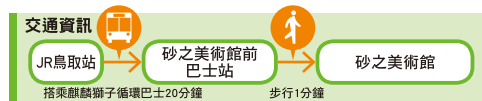
展示 以砂為素材的巨大雕刻作品。每年都展出不同主題的砂雕，2016年1月3日之前的主題為德國。世界頂尖創作者堆砌出的眾多作品令人感動!

砂を素材にした巨大な彫刻作品を展示する美術館。毎年テーマに沿った砂像が展示され、2016年1月3日まではドイツがテーマ。世界最高レベルの作家による作品群に感動!

- +81-857-20-2231
- 鳥取市福部町湯山 2083-17
- 9:00 ~ 20:00 (最後入館時間 19:30)
- ~ 2016年1月3日無休
- 600日圓(成人)
- 無法使用信用卡
- www.sand-museum.jp



難以想像是以砂堆砌的表現力



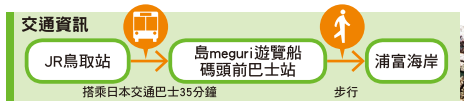
龐大的主雕刻作品令人震撼

3 浦富海岸

浦富海岸 富海岸擁有山陰沿岸當中最美麗的景觀。不妨搭乘遊覽船從海上欣賞70公尺高的斷崖奇岩，以及富於變化的海岸線。另外也可挑戰海上獨木舟等活動。

山陰海岸のなかでも最も美しい景観が楽しめる浦富海岸。高さ70mの断崖や奇岩、変化に富んだ海岸線を遊覧船から眺めてみよう。シーカヤックなどの体験にも挑戦を。

岩石、大海與天空所構成的必看美景



海水透明度極高



鳥取有遼闊的砂丘等豐富自然景觀，也是著名的漫畫王國。廣大的砂丘をはじめ、大自然がいっぱいの鳥取。マンガ王国としても有名だ

觀光資訊 | Tour Information

鳥取旅遊資訊
Tourist information for Tottori
www.tottori-tour.jp



矗立在斷崖上的投入堂
建造於平安時代後期
※投入堂不可進入

注意!

入山時
會檢查服裝與鞋子
入山の際に服装や靴のチェックがあります

背包必須為雙手可活動的後背包
兩手可使るリュックで
不可穿裙子
スカートは不可
不可穿皮鞋或涼鞋，也不可穿有鞋跟的鞋子
革靴やサンダル不可。ヒールの靴も不可



巨岩與樹根盤繞的險峻道路

4 三徳山三佛寺

天 台宗的古寺。國寶投入堂位於斷崖上，建造方式至今依舊成謎。通往投入堂的道路是險峻的修行道路。入山時的服裝與鞋子等都有嚴格規定，敬請注意。

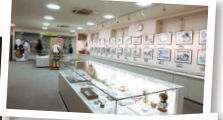
天台宗の古寺。国宝の投入堂は断崖絶壁にあり、建立方法はまだ謎のまま。また投入堂への道は厳しい修行の道。入山の際には服装や靴などにも厳しいルールがあるので注意を。

- +81-858-43-2666
- 東伯郡三朝町三徳1010
- 8:00-15:00
- 無休 ※投入堂視天氣狀況可能會禁止入山・12~3月因下雪而禁止入山
- 到本堂400日圓・到投入堂600日圓(成人)
- 無法使用信用卡
- www.mitokusan.jp

National treasure 國宝
Japan Heritage 日本遺產



◎Mizuki Productions 也有展示原畫與水木茂收藏品等



找找看，院子裡也有妖怪!

6 水木茂記念館

水 木茂的作品包括從過去以來都很受日本人喜愛的「鬼太郎」等獨創漫畫。展示內容包括他的作品、工作室等，還能盡情沉浸在妖怪的世界中。

日本人に昔から親しまれている「ゲゲゲの鬼太郎」など、独自のマンガ作品で知られる水木しげる。彼の作品や仕事場、日本の妖怪の世界をたっぷり堪能できる展示内容だ。

- +81-859-42-2171
- 境港市本町5
- 9:30~17:00 (暑假期間 ~18:00, 最後入館時間為閉館30分鐘前)
- 無休
- 700日圓(成人)
- A,D,J,M,V,銀
- mizuki.sakaiminato.net



5 青山剛昌故郷館

在 全球25國以上地區大受歡迎的漫畫「名偵探柯南」，其作者青山剛昌的生平與作品館內都有詳細介紹。還可體驗柯南漫畫中出現的發明與機關等。

世界25以上の国と地域で人気を博しているマンガ「名探偵コナン」の作者、青山剛昌の生い立ちや作品を紹介。コナンのマンガに登場する発明品やトリックを楽しむ体験できる展示もある。



展示原畫等豐富資料



◎GOSHO AOYAMA / SHOGAKUKAN

- +81-858-37-5389
- 東伯郡北榮町由良南1414
- 9:30-17:30 (最後入館時間至17:00)
- 無休
- 700日圓(成人)
- ※出示護照可折100日圓
- D,J,M,V,銀(僅限店舖)
- www.gamf.jp

獨家咖啡仙貝648日圓，可當伴手禮

鳥取的祭典!

鳥取 Shan-Shan 祭

鳥取しゃんしゃん祭 超過4千名的舞者在鳥取市內一邊揮動附有鈴鐺的傘發出Shan-Shan的聲音，一邊翩然起舞的傘舞。獲金氏世界紀錄認定為全世界最大規模的傘舞。

4千人を超える踊り子が鳥取市内を鈴をつけた傘をしゃんしゃん鳴らしながら踊る傘踊り。傘踊りとしては世界最大でギネス記録にも認定されている。

8月13~15日



群傘同時旋轉，場面壯觀

tottori-shanshan.jp



i 為外國人提供服務的觀光介紹所 / 外國人対応ができる観光案内所

島根



觀光資訊 | Tour Information

島根觀光導覽

しまね観光ナビ

www.kankou-shimane.com

National treasure ◆ 国宝

1 出雲大社

出雲大社

神社の主祭神是被尊奉為結緣之神的大國主大神。據說每年舊曆的第10個月時，全日本的神明都會聚集到出雲大社。以「二禮四拍手一禮」的方式虔誠地向神明祈願吧。

大國主大神を主祭神に祀り、縁結びの神様として崇敬されている神社。旧暦の10月には全国の神様が出雲大社に集まるといわれる。「二礼四拍手一礼」で神様に心をこめて参拝を。

- ☎ +81-853-533-3100
- 📍 出雲市大社町杵築東195
- 🕒 6:00~20:00 (11~2月為6:30~)
- 🆓 無休
- 👉 参拜免費 🚫 無法使用信用卡
- 🌐 www.izumomoyashiro.or.jp



每年有200萬人來參拜的知名神社

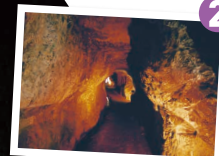


全日本最大的注連繩也很壯觀



大久保開歩在4~11月的星期五及日及例假日會舉辦限定導覽行程

龍源寺間步還保留著探銀的痕跡



大森街景保留了過去因銀山而繁榮的風貌

World heritage ◆ 世界遺產

2 石見銀山與大森街景

石見銀山與大森的町並み

曾 是日本最大的銀山，於江戶時代前期(1600~1700年左右)在此開採銀礦。2007年登錄為世界遺產。可以逛逛礦山內部道路「龍源寺間步」與保留昔日風貌的大森街道。

江戶時代前期(1600~1700年頃)に銀が採掘された日本最大の銀山。2007年には世界遺産に登録。鉱山内部の道「龍源寺間歩」や昔の面影が残る大森の町並みを散策しよう。

- ☎ +81-854-88-9950 (大田市観光協會)
- 📍 大田市大森町
- 🕒 龍源寺間步9:00~17:00 (11月下旬~2月到16:00)
- 🆓 無休 🕒 4:10日圓 (成人) ※出示護照可享200日圓優惠
- 🚫 無法使用信用卡 🌐 www.ginzan-wm.jp



National treasure ◆ 国宝

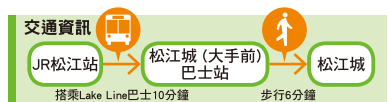
3 松江城

松江城

1 611年由堀尾吉晴所建造，是日本僅剩無幾的美麗城堡。2015年時，現存的天守閣獲指定為國寶，使得松江城更受矚目。包括防止敵人入侵的機關與美麗的石垣等都很值得一看。

1611年に堀尾吉晴が築城し、日本でも数少ない美しい城。2015年に現存する天守が国宝に指定され注目度も上昇。敵の侵入を防ぐしつけや見事な石垣など見所が多い。

- ☎ +81-852-21-4030 (松江城山公園管理事務所)
- 📍 松江市殿町1-5
- 🕒 本丸7:00~19:30 (10~3月8:30~17:00)・天守閣8:30~18:30 (10~3月到17:00) 🆓 無休
- 👉 本丸入場免費，天守閣560日圓 (成人) ※出示護照可享半價優惠
- 🚫 無法使用信用卡 🌐 www.visit-matsue.com



島根有「眾神國度」之稱。可造訪出雲大社、宍道湖等讓人由衷敬畏大自然的景點。

神々の国と呼ばれる島根。出雲大社や宍道湖など大自然への畏敬を感じる場所へ



也可搭乘觀光遊覽船欣賞夕陽

從袖師公園欣賞的美麗落日

這座湖也以盛產蜆貝著名

4 宍道湖

日本第七大的半鹹水湖。吸引眾多觀光客造訪此地的理由，是為了欣賞日落前30分鐘的美麗夕陽。可從日落觀賞點和白濁公園欣賞天空和湖水染成橘紅色的瞬間。

日本で7番目に大きい汽水湖。多くの観光客がここを訪れる理由は、日没30分前からの夕日の美しさ。空と湖が赤やオレンジに染まる瞬間を、夕日鑑賞スポットと白濁公園から眺めよう。

- ☎ +81-852-21-4034 (松江國際觀光導覽處)
- 📍 松江市袖師町(日落觀賞點)
- 🆓 可自由散步
- 🌐 www.visit-matsue.com



每間設施的浴池和景觀各有千秋



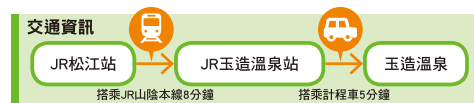
河岸遍布著旅館與店舖等

6 玉造溫泉

1 300年前就以美肌之湯而著稱的溫泉。溫泉街上林立著許多開運景點與足湯處。可以穿著浴衣悠閒地漫步於街道。

1300年前的昔から美肌の湯として人気の温泉。温泉街には開運スポットや足湯スポット、お店が立ち並び。浴衣姿でしっかりとまちあるきを楽しんで。

- ☎ +81-852-62-3300 (松江觀光協會玉造溫泉分部)
- 📍 松江市玉湯町玉造
- 🌐 www.tama-onsen.jp



5 足立美術館

日本畫大師橫山大觀的作品所藏與展示量高居日本第一的美術館。優美的日本庭園也很有名。從館內往窗外望出去，庭院美得宛如一幅畫。欣賞名畫與名庭，讓人得到雙倍感動。

日本畫の大家、横山大観の作品を日本で最も多く所蔵・展示する美術館。また素晴らしい日本庭園でも知られ、館内の窓から見ると、庭もまた絵画のよう。名画と名庭の鑑賞で感動も2倍に。

橫山大觀「紅葉」(左扇、昭和6年)



- ☎ +81-854-28-7111
- 📍 安來市古川町320
- 🕒 9:00~17:30 (10~3月到17:00)
- 🆓 無休 (僅限新館可能因更換展品而休館)
- 👉 2,300日圓 (成人) ※出示護照可享半價優惠
- 🌐 A.D.J.M.V. www.adachi-museum.or.jp



美國報紙排行榜連續13年獲選日本第一的庭園



坐在茶室裡欣賞也很美麗(需另外付費)



島根的祭典!

牡丹祭

ぼたん祭

大根島是日本第一的牡丹苗產地。在島內數一數二的牡丹園中，可以欣賞到紅、黃、粉紅等華麗的大根島牡丹與芍藥等。

大根島は日本の牡丹苗の生産地。島内にある有数の牡丹園では赤や黄色、ピンクと華やかに咲く大根島ぼたんや芍薬などを楽しむことができる。

4月下旬~5月上旬



由志園(松江市八束町渡入)中，也會有3萬朵的牡丹漂浮於庭園池塘水面展示

www.daikonshima.or.jp

www.yuushien.com/yuushien

Delicious food in 島根

好吃!

島根和牛

しまね和牛

在島根縣的牧場健康成長的和牛，肉質口感入口即化，香氣鮮甜。可以牛排、涮涮鍋、烤肉等方式品嚐。

島根県の牧場で健康的に育てられた和牛で、その肉はとろけるような食感と、甘い香りが特徴。ステーキやしゃぶしゃぶ、焼肉などで味わってみよう。

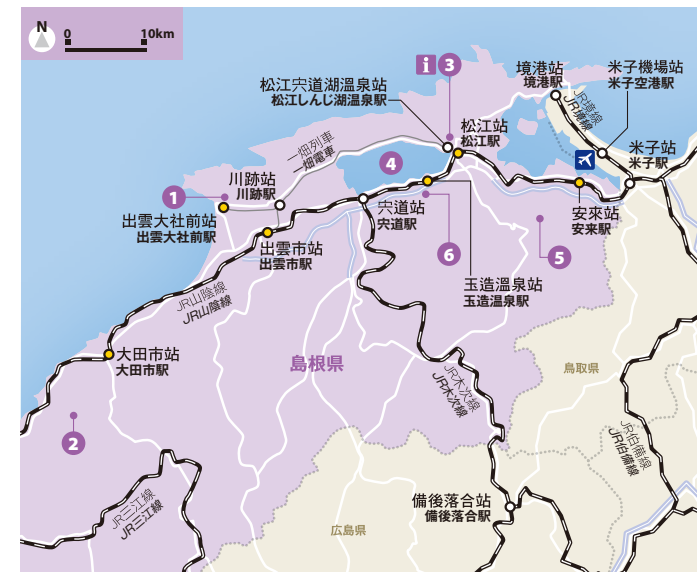


從天守閣眺望的景觀極佳!



周圍護城河也有遊覽船運行

呈現古代城郭建築的名城



1 為外國人提供服務的觀光介紹所 / 外國人対応ができる観光案内所

岡山

歡迎!

日本岡山 桃太郎



觀光資訊 | Tour Information

岡山旅遊網
おかやま旅ネット
www.okayama-japan.jp

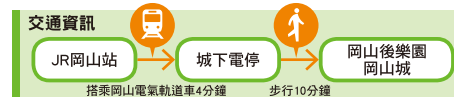
耗費14年歲月打造的庭園



1 岡山後樂園・岡山城

300多年前，由岡山藩主池田綱政建造的日家庭園。後來又陸續加入各代藩主的品味，成為適合欣賞、散步的美麗庭園。日本三名園之一。300年以上前到岡山藩主、池田綱政によって築られた日家庭園。その後、時代ごとの藩主の好み庭園に加えられ、跳めてよしの美しさをもつ、日本三名園の一つに。

- | | |
|--|---|
| <p>岡山後樂園</p> <ul style="list-style-type: none"> +81-86-272-1148 岡山市北區後樂園1-5 7:30~18:00 (10月~3月19日為8:00~17:00, 入園時間到閉園15分鐘前) 無休 300日圓(成人)・140日圓(6~14歲・老人) 無法使用信用卡 www.okayama-korakuen.jp | <p>岡山城</p> <ul style="list-style-type: none"> +81-86-225-2096 岡山市北區丸之内2-3-1 9:00~17:30 (入館到17:00) 12月29~31日 300日圓(成人) ※包含岡山後樂園的共通券560日圓(成人) 無法使用信用卡 www.okayama-kanko.net/ujp |
|--|---|



Delicious food in 岡山
好吃!
水果百匯
フルーツパフェ

岡山的白桃、麝香葡萄、Pione葡萄生產量都是全國第一，有「水果百匯的城市」之稱，許多店家都提供使用新鮮水果的美味百匯。

白桃、マスカット、ピオーネの生産量が全国一位の岡山。「フルーツパフェの街おかやま」として様々な店が新鮮な果物を使っておいしいパフェを提供している。



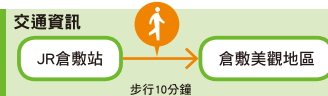
2 倉敷美觀地區

江戶時代為幕府直轄地，至今仍保留昔時繁榮風貌。街上林立著白牆土藏與街屋，現在也利用為咖啡廳和店舖，可以在懷舊與充滿倉敷特色的街上散步。

江戶時代に幕府直轄地として栄えた名残をとどめる町。白壁の土蔵や町家が立ち並び、現在もカフェやショップとして活用され、懐かしさと倉敷らしさが感じられる散策が楽しめる。

- +81-86-422-0542 (倉敷館觀光導覽處)
- 倉敷市中央一帯
- 可自由散步
- www.kurashiki-tabi.jp

夜間景觀照明中浮現優美的建築



比河岸更早形成市区的本町、東町通

河川兩岸保留古老優美的街景

3 吉備津神社

本殿為全國唯一採「吉備津造」建築樣式的建築。本殿祭祀大吉備津彦大神，是山陽地區首屈一指的古老神社。岡山流傳的著名民間故事「桃太郎」據說就是來自大吉備津彦大神打鬼的傳說。全國で唯一の建築様式、吉備津造の本殿に大吉備津彦大神を祀る、山陽エリア屈指の古社。岡山に伝わる有名な民話「桃太郎」は大吉備津彦大神の鬼退治の伝説によると言われている。

National treasure 国宝

- +81-86-287-4111
- 岡山市北區吉備津931
- 5:00~18:00
- 無休
- 參拜免費
- 無法使用信用卡
- www.kibitujinja.com

長廊廡也很美



本殿建築樣式值得矚目



鳴金神事は透過金發出的聲音來占卜的儀式



岡山縣有「晴天國度」之稱，氣候溫暖，是大自然與歷史並存的縣。「晴れの国おかやま」と呼ばれる温暖な気候で、大自然と歴史を感じる町が共存する県



4 鷺羽山・児島

山形宛若張開羽翼的雕，海拔133公尺。從觀景台可以看到遍佈小島的瀨戶內海景。散步之後可造訪國產牛仔褲發祥地一兒島。

鷺が羽を広げたような山の形をした標高133mの山。展望台からは島々が浮かぶ美しい瀬戸内海の眺めを一望。散策後は国産のジーンズ発祥の地、児島にも足を伸ばして。



- +81-86-424-1220 (倉敷駅前觀光導覽所)
- 倉敷市下津井田之浦
- 可自由散步
- www.kurashiki-tabi.jp

號稱西日本第一露天風呂的湯原溫泉砂湯



源自1200年前的古湯：湯郷溫泉

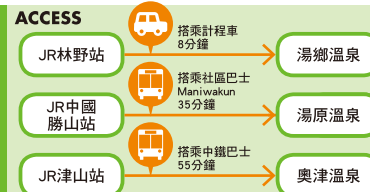


仍有人在露天風呂腳踩洗衣的奧津溫泉

5 美作三湯

岡山北部的湯郷溫泉、湯原溫泉、奧津溫泉等三處溫泉稱為美作三湯。湯郷自古以來就是湯療場，湯原露天風呂是西部人氣第一，奧津則以美肌之湯著稱。岡山北部的湯郷溫泉、湯原溫泉・奧津溫泉の三名湯が美作三湯。古くから湯治場だった湯郷、露天風呂では西が一番と人気の湯原、美肌の湯で知られる奥津で湯巡りを!

- +81-868-72-0374 (湯郷溫泉觀光導覽處)
- +81-867-62-2526 (湯原觀光資訊中心)
- +81-868-52-0610 (奧津溫泉觀光協會)
- 美作市湯郷(湯郷溫泉)
- 真庭市湯原溫泉(湯原溫泉)
- 苫田郡鏡野町奧津(奧津溫泉)
- spa-yunogo.or.jp (湯郷溫泉)
- www.yubara.com (湯原溫泉)
- www.mto.ne.jp/okutsuonsenkk (奧津溫泉)



採水果體驗

岡山縣因為氣候溫暖，盛行栽培水果。尤其是Pione黑葡萄與麝香葡萄、白桃等更是全國知名。不妨挑戰看看吃到飽的採水果活動。費用因果園而異。

岡山県は温暖な気候のため、フルーツの栽培が盛ん。特にピオーネやマスカット、白桃は全国でも有名だ。食べ放題できるフルーツ狩りはぜひ挑戦を。料金は果樹園により異なる。

- 岡山縣內各地
- www.okayama-kanko.jp/fruit



可盡情品嚐高級品Pione葡萄

甜而多汁的白桃也很受歡迎

岡山的祭典!

西大寺會陽

西大寺會陽

2月第3個星期六

日本三大奇祭之一的裸祭。9千名只穿丁字褲的男性爭奪投擲下來的2根寶木，在裸體漩渦中推擠的勇壯祭典相當知名。可在付費觀眾席參觀。

日本三大奇祭と呼ばれる裸祭。ふんどし一丁の男性約9千人が投げられた2本の宝木を奪い合って、裸の渦となってもあう勇壮さで知られる。有料観覧席で見学も可能。

- www.saidaiji.jp/webside/eyou



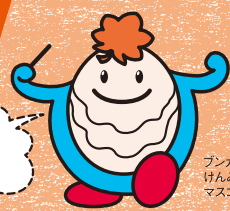
热血沸腾的爭奪賽令人興奮



1 為外國人提供服務的觀光介紹所 / 外國人対応ができる観光案内所

廣島

歡迎!



パンケーキ
けんみん文化祭ひろしま
マスコットキャラクター

觀光資訊 | Tour Information

造訪廣島
VISIT HIROSHIMA
visithiroshimanet

1 宮島

World heritage ◆ 世界遺產
National treasure ◆ 國寶

包 含嚴島神社與後方彌山原始林的14%島上面積為世界遺產。參拜過大鳥居在海上、氣氛莊嚴的嚴島神社之後，可以搭乘纜車，或是品嚐宮島名產牡蠣料理與糯饅飯。

嚴島神社や背後の弥山原始林を含む島の14%が世界遺産。海上に大鳥居のある荘嚴な嚴島神社の参拝後は、ロープウエーに乗ったり、宮島名物のかき料理やあごめしを食べよう。

- ☎ +81-829-44-2011 (一社) 宮島観光協會) +81-829-44-2020 (嚴島神社)
- 📍 廿日市市宮島町
- 🕒 嚴島神社6:30-18:00 (因時期而異)
- 📄 無休 🗳 昇殿費300日圓(成人)
- 🚫 無法使用信用卡
- 🌐 www.miyajima.or.jp



退潮時可以走到嚴島神社的大鳥居



迴廊凜然之美令人歎為觀止

繼承了平安時代的建築風格

2 和平紀念公園

World heritage ◆ 世界遺產

世界遺產「原子彈爆炸遺址」象徵廢除核子武器、祈求世界永久和平

公 園內有世界遺產— 原子彈爆炸遺址、原爆死難者慰靈碑等慰靈碑與紀念碑，還有廣島和平紀念資料館、國立廣島追悼原子彈爆炸遇難者和祈念館等。

公園内には世界遺産原爆ドーム、原爆死没者慰靈碑などの慰靈碑やモニュメントのほか、広島平和記念資料館、国立広島死没者追悼平和祈念館などがある。

- ☎ +81-82-247-6738 (廣島市觀光導覽處 和平紀念公園休憩室)
- 📍 廣島市中區中島町、大手町
- 🚶 可自由散步
- 🌐 www.hiroshima-navi.or.jp



面積為12萬平方公尺。2007年2月指定為國家名勝

慰靈碑紀念在原爆中犧牲的孩子們



好吃!

廣島好燒・牡蠣
お好み焼・牡蠣

廣島好燒使用豐盛的高麗菜，並疊上種種配料，非常健康。瀨戶內海孕育的廣島牡蠣營養豐富，大顆而風味濃郁，非常吸引人。

キャベツたっぷり、色々な具を重ねて焼くヘルシーなお好み焼。また、栄養豊かな瀨戶内海で育った広島牡蠣も、大きな身と旨味が詰まった濃厚な味わいが魅力。



牡蠣是冬季特產

每家店的廣島好燒味道都不同

3 逛西条酒藏



古老的建築獨具風情



西条是廣島著名的產酒區



別忘了買日本酒當伴手禮!

「賀茂鶴」設有見習室，介紹製酒過程

西 条地區在JR西条站徒步範圍內就有7間日本酒的酒藏。有些酒藏可提供試喝，不妨找找符合自己喜好的口味。也可參觀。酒藏附設的咖啡廳和店舖也很值得逛逛。

JR西条駅から徒歩圏内に7つの日本酒の蔵元がある西条エリア。試飲ができる蔵元で好みの味を見つけてみよう。見学も可能。酒蔵に併設されるカフェやショップ巡りもぜひ。

- ☎ +81-82-430-7701 (東廣島市觀光導覽處)
- 📍 東廣島市西条本町周邊 (西条酒蔵通)
- 📄 因酒蔵而異
- 🌐 www.hh-kankone.jp/ginjo



坐擁世界知名的2處世界遺產，並可享受美味海產及當地美食。

世界的にも有名な2つの世界遺産に、おいしい海の幸やご当地グルメが満載のエリア

4 大久野島

島上有約700隻兔子棲息

戰 時設有毒氣工廠，當年曾經是「從地圖上被抹去的島嶼」，不過現在卻有「兔子島」的稱呼，整座島都是度假村。可以在大自然中騎自行車、泡溫泉、露營等。

戰時中に毒ガス工場があり、当時は「地図から消された島」だった歴史を持つが、現在は「ラビットアイランド」と呼ばれている。島全体が休暇村なので自然の中でサイクリングや温泉、キャンプなどを楽しめる。

- ☎ +81-846-26-0321 (休暇村大久野島) 📍 竹原市忠海町大久野島
- 🚶 可自由散步 🌐 www.kankou.pref.hiroshima.jp/sys/data?page-id=4304



從Hyokari觀景台眺望的瀨戶內海景色絕佳



毒氣資料館也值得造訪

5 瀨戶內島波海道・尾道

Japan Heritage ◆ 日本遺產

連 結廣島縣尾道到愛媛縣今治多座島嶼的橋樑與道路，總稱島波海道。開車或騎自行車，可以看到不斷變化的美麗風景，也可品嚐各島美食，是廣島知名的道路。



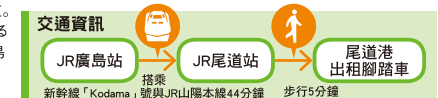
連結島嶼、全長70公里的道路

租自行車馳騁在道路上!

造訪文學與電影的城市—尾道。從千光寺索塔眺望的景觀值得一見

連 結廣島縣尾道到愛媛縣今治多座島嶼的橋樑與道路，總稱島波海道。開車或騎自行車，可以看到不斷變化的美麗風景，也可品嚐各島美食，是廣島知名的道路。廣島縣的尾道から愛媛縣の今治までの島々をつなぐ橋と道の総称がしまなみ海道。ドライブやサイクリングで次々と変化する美しい眺めや各島の名物を楽しめる広島の名物ロードだ。

- ☎ +81-848-37-9736 ((一社) 尾道觀光協會)
- 📍 廣島縣尾道市~愛媛縣今治市
- 🕒 24小時皆可自由通行
- 🗳 4,830日圓 (以普通車行駛西瀨戶尾道IC~今治IC的情況)。2016年3月為止自行車通行費免費。出租自行車1輛500~800日圓 (需1000日圓保證金) *2015年10月將修改費用
- 🚫 無法使用信用卡
- 🌐 www.go-shimanami.jp
- 🌐 www.ononavi.com



廣島熱點!

世界遺產航路

世界遺產航路

每日航行
※ 依照潮汐等情況可能會停航

連接原子彈爆炸遺址所在的和平紀念公園與嚴島神社所在的宮島。一邊享受瀨戶內海的多島風光一邊移動是其魅力所在。單程約45分鐘、2,000日圓(成人)

原爆ドームがある和平紀念公園と嚴島神社のある宮島を結ぶ。瀨戶内海の多島美を楽しみながら移動するのが魅力。片道約45分、¥2000(大人)。

www.aqua-net-h.co.jp



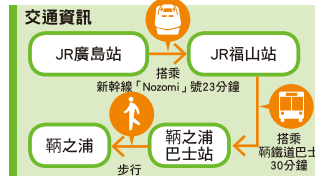
連接兩大世界遺產的河川大海之旅

6 鞆之浦

自古就以等待瀨戶內海潮流轉向的港口而繁榮，保留江戶時代的常夜燈等港灣設施與街景。據說這裡是宮崎駿導演構思「崖上的波妞」的地點，也因為成為電影「金鋼狼：武士之戰」取景地點而有名。

古くから瀨戶内海の潮待ちの港として栄え、江戸時代の常夜燈などの港湾施設や町並が残る港町。宮崎駿監督が映画「崖の上のポニョ」の構想を練ったと言われるほか、映画「ウルヴァリン：SAMURAI」のロケも行なわれた場所として有名。

- ☎ +81-84-928-1043 (福山市觀光課)
- 📍 福山市鞆町
- 🚶 可自由散步
- 🌐 www.fukuyama-kanko.com



富商太田家住宅是國家重要文化財

保留日本傳統景象的港都

5月可參觀傳統捕鱈(需付費)



1 為外國人提供服務的觀光介紹所/外國人対応ができる観光案内所

山口



歡迎!

ちるる
© 山口県

觀光資訊 | Tour Information

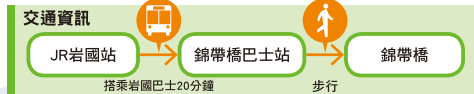
歡迎光臨山口
おいでませ山口
www.visit-jy.com

1 錦帶橋

橫 跨於錦川之上已有300多年的歷史，號稱日本三名橋之一。日本代表性的美麗5連拱橋，除了橋的整體景觀外，橋樑本身的精緻結構也很美麗。

300年以上前に、錦川に架けられた日本三名橋。日本を代表する美しい5連の反り橋で、橋全体の眺めはもちろん、橋としての精緻な構造も美しい。

- +81-827-41-2037 (岩國市観光協会)
- 岩國市岩國 24小時
- 無休 入橋費300日圓(成人)
- 無法使用信用卡 kintaiko.iwakumi-city.net



放眼全世界也屬罕見結構的橋



4月29日的錦帶橋祭可以看到大遊行



夏季的煙火大會中，橋與煙火競豔



好吃!

河豚フグ

山口縣下關的河豚交易量為日本第一。可以品嚐手藝高超的職人切好的河豚生魚片、河豚鍋(湯鍋料理)、油炸河豚等多種烹飪法。

フグの取り扱い量は山口県の下関が日本一。腕の確かな職人がさばいたフグはフグ刺し、ふぐちり(鍋料理)、唐揚げなど様々な調理法で味わうことができる。



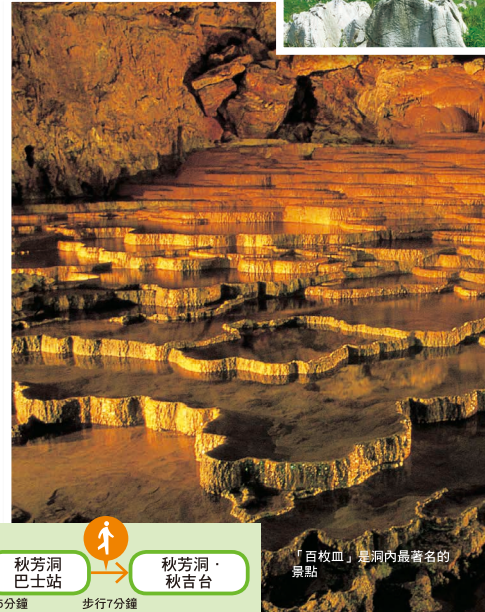
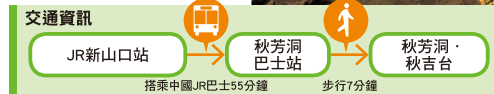
2 秋芳洞・秋吉台

位 於喀斯特臺地秋吉台的地底100公尺處，是日本最大的鐘乳洞。全長8,900公尺，可以在1公里的參觀步道探訪洞窟，欣賞大自然耗費數十萬年打造的奇特景觀。

カルスト台地、秋吉台の地下100mに広がる日本屈指の大鍾乳洞。全長は8900m、数十万年かけて自然が造った不思議な造形を見ながら約1kmの見学コースを歩いて洞窟探検を。

+81-837-62-0305 (秋吉台観光交流センター)
美祿市秋吉
8:30~16:30
無休
1,200日圓(成人)
無法使用信用卡
karusuto.com

- +81-837-62-0305 (秋吉台観光交流センター)
- 美祿市秋吉
- 8:30~16:30
- 無休
- 1,200日圓(成人)
- 無法使用信用卡
- karusuto.com



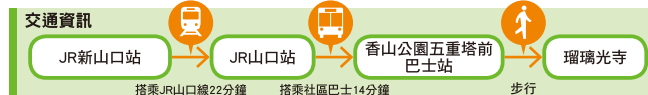
「百枚皿」是洞內最著名的景點

3 瑠璃光寺

山 口縣的地標及名剎。國寶五重塔是日本三名塔之一。白天以櫻花或新綠為背景的姿態相當優美，到了晚上也可以看到燈光照明的美麗風貌。

山口県のシンボルとして、また日本三名塔として有名な国宝の五重塔を持つ名剎。桜や新緑を背景に佇む昼間はもちろん、夜間もライトアップでその美しい姿を拝むことができる。

- +81-83-934-6630 (香山公園前観光導覧處)
- 山口市香山町7-1
- 可自由參觀 無休 免費
- 無法使用信用卡
- yamaguchi-city.jp



從本堂眺望的景觀也極佳



據說在1442年左右完成的五重塔

春天可以同時欣賞櫻花與五重塔



幕府末年優秀人才輩出的縣，深深吸引歷史愛好者。也有許多風光明媚的景點。

幕末に数多くの優れた人物を輩出した県で歴史好きに人気。風光明媚なスポットもたくさん

World heritage ● 世界遺產

4 萩城下町

從 舊萩城擴展的城下町至今仍保留昔日街景，非常適合散步。街上也有改寫日本政治的明治維新志士舊宅與出生地等，絕對不可錯過。

旧萩城から広がる城下町は今でも往時の町並が残っており散策に最適。日本の政治を大きく変えた明治維新で活躍した志士たちの旧宅や誕生地なども点在しているので必見。

- +81-838-25-1750 (萩市観光協会)
- 萩市吳服町周辺
- 可自由散步(進入設施需付費)
- hagishi.com



秋名産「夏橘」替城下町增添色彩

高杉晋作出生地

秋代表性偉人吉田松陰的紀念館也值得造訪

5 元乃隅稻成神社

保 佑生意繁榮、結良緣、達成願望的神社。觀光焦點是延續100多公尺的123座紅色鳥居。大鳥居上方設有香錢箱。據說投擲香錢時如果剛好投入，就可以實現願望。

商売繁盛や良縁、願望成就の神社。見所は100m以上並んだ123基の赤い鳥居。また大鳥居には頭上に賽銭箱が設けられ、お賽銭を投げ上げて見事入れば、願いが叶うと言われている。

商売繁盛や良縁、願望成就の神社。見所は100m以上並んだ123基の赤い鳥居。また大鳥居には頭上に賽銭箱が設けられ、お賽銭を投げ上げて見事入れば、願いが叶うと言われている。

- 長門市油谷津黄
- 可自由參觀
- www.nanavi.jp/attractions/motonosumi-inarijinja



6 唐戶地區

唐 戶是臨接關門海峽的港區。到Kamon Wharf可享受購物用餐的樂趣，唐戶市場販售新鮮海產，另外也有展示名產河豚的水族館、海響館等匯集在此區。

関門海峡を望むウォーターフロントエリア、唐戸。食事や買い物楽しめるカモンワーフや新鮮な海産物を扱う唐戸市場、名産のフグなどを展示する水族館・海響館などが集まる。

- +81-83-231-1350 (下關市観光交流部観光政策課)
- 下關市唐戸町 可自由散步
- www.city.shimonoseki.yamaguchi.jp/kanko



海響館展示約100種純形目魚類



海豚與海獅共演的水上劇場



在Kamon Wharf用餐或購買伴手禮

山口的祭典!

山口七夕提燈祭

山口七夕ちょうちんまつり

8月上旬的2天

據說始自600年前的祭典，相當具有風情。數萬盞紅燈籠裝飾街道，到了晚上便營造出夢幻般的光景。長約15公尺、寬38公尺的巨大簾幕提燈等裝置非常壯觀!

600年前に始まったと伝わる風情ある祭。数万個の紅ちょうちんが街中に飾られ、夜になると幻想的な光景を作り出す。縦約15m、横38mの巨大なすだれちょうちんなどは圧巻!

y-chouchin.jp

提燈竹飾構成光之隧道



i 為外國人提供服務的觀光介紹所 / 外國人対応ができる観光案内所